



Roasted Soy Nuts Satisfy your craving for something salty, crunchy and nutritious. With only 100 calories per serving, these soy nuts are a good source of protein, are dry roasted to perfection, and are sprinkled with chile lime seasoning making them the perfect anytime snack.

RECOMMENDED USE: Enjoy one or two packets of nutritious Roasted Soy Nuts as a daily snack. For variety, try our other delicious protein-rich snacks, too.

30-day money-back guarantee. This exclusively formulated product is only available through Herbalife Independent Distributors.

Nueces de Soya Tostadas Satisfaga sus antojos de algo salado, crujiente y nutritivo. Con sólo 100 calorías por porción, estas nueces de soya son una buena fuente de proteína, están tostadas a la perfección, y tienen un toque a chile con limón lo que las hace el bocadillo perfecto a cualquier hora.

USO RECOMENDADO: Disfrute uno o dos paquetes de las nutritivas Nueces de Soya Tostadas como un bocadillo diario. Pruebe también nuestras otras variedades de deliciosos bocadillos ricos en proteína.

Garantía de reembolso por 30 días. Este producto de formulación exclusiva sólo está disponible a través de los Distribuidores Independientes de Herbalife.

Nutrition Facts
Datos Nutrimientales

Serving Size • Porción: 1 packet • paquete (22g)
Servings Per Container • Porciones por Envase: 12

Amount Per Serving • Cantidad por Porción

Calories • Calorías: 100
Calories from Fat • Calorías de Grasa: 40

	% DV*	% VD*
Total Fat • Grasa Total 4.5g	7%	
Saturated Fat • Grasa Saturada 0g	0%	
<i>Trans Fat • Grasa Trans</i> 0g		
Cholesterol • Colesterol 0mg	0%	
Sodium • Sodio 125mg	5%	
Potassium • Potasio 280mg	8%	
Total Carbohydrate • Carbohidrato Total 7g	2%	
Dietary Fiber • Fibra Dietética 2g	8%	
Sugars • Azúcares 0g		
Protein • Proteína 9g	18%	

	% DV*	% VD*
Vitamin A • Vitamina A	0%	
Vitamin C • Vitamina C	0%	
Calcium • Calcio	6%	
Iron • Hierro	6%	

* Percent Daily Values (% DV) are based on a 2,000 calorie diet. Your daily values may be higher or lower depending on your calorie needs.
* Porcentaje de Valores Diarios (% VD) está basado en una dieta de 2,000 calorías. Sus valores diarios pueden ser más altos o más bajos dependiendo de sus necesidades calóricas.

	Calories • Calorías	2,000	2,500
Total Fat • Grasa Total	Less Than • Menos de	65g	80g
Sat. Fat • Grasa Sat.	Less Than • Menos de	20g	25g
Cholesterol • Colesterol	Less Than • Menos de	300mg	300mg
Sodium • Sodio	Less Than • Menos de	2,400mg	2,400mg
Potassium • Potasio		3,500mg	3,500mg
Total Carbohydrate • Carbohidrato Total		300g	375g
Dietary Fiber • Fibra Dietética		25g	30g
Protein • Proteína		50g	65g

Calories per gram • Calorías por gramo:
Fat • Grasa 9 Carbohydrates • Carbohidratos 4 Protein • Proteína 4

INGREDIENTS: Soybeans, Sunflower Oil, Salt, Citric Acid, Chili Pepper, Natural Flavor, Corn Syrup, Cayenne, Sugar, Silicon Dioxide and Paprika. **CONTAINS SOY.**
INGREDIENTES: Soya, Aceite de Girasol, Sal, Ácido Cítrico, Chile, Sabor Natural, Jarabe de Maíz, Cayena, Azúcar, Dióxido de Silicio y Paprika. **CONTIENE SOYA.**

Made in USA • Hecho en EUA
©2013 HERBALIFE

Formulated and distributed exclusively by • Formulado y distribuido exclusivamente por:
HERBALIFE INTERNATIONAL OF AMERICA, INC., 800 W. Olympic Blvd., Suite 406, Los Angeles, CA 90015, USA

100
CALORIES
CALORÍAS
9g
PROTEIN
PROTEÍNA

Roasted Soy Nuts
Nutritious snack on-the-go
Only 100 calories per packet
Good source of protein
Satisfy your hunger anytime, anyplace

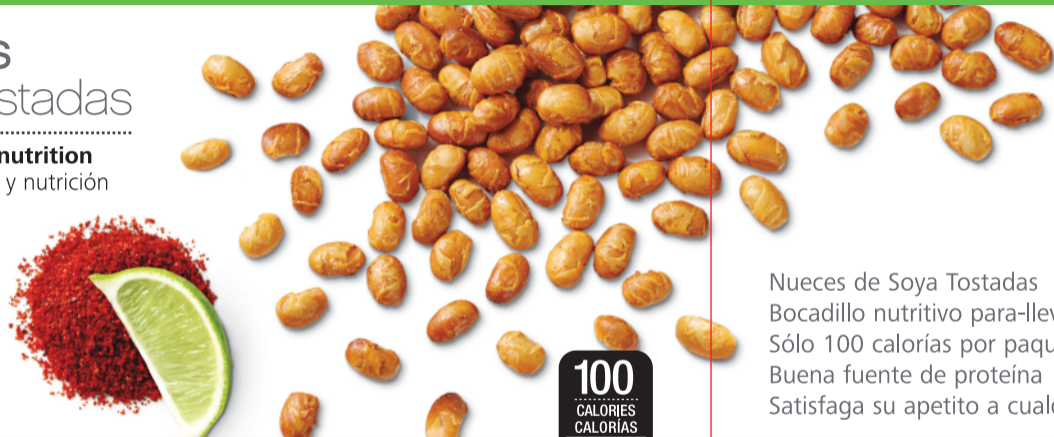
chile lime | chile con limón

Roasted Soy Nuts
Nueces de Soya Tostadas

Protein-based snack for energy and nutrition
Bocadillo a base de proteína para energía y nutrición

12 PACKETS | PAQUETES
0.8 OZ (22g) EACH | CADA UNO
NET WT | PESO NETO: 9.1 OZ (258g)

chile lime | chile con limón



100
CALORIES
CALORÍAS
9g
PROTEIN
PROTEÍNA

Nueces de Soya Tostadas
Bocadillo nutritivo para-llevar
Sólo 100 calorías por paquete
Buena fuente de proteína
Satisfaga su apetito a cualquier hora y en cualquier lugar

chile lime | chile con limón

100
CALORIES
CALORÍAS
9g
PROTEIN
PROTEÍNA