

## Protein Drink Mix Vegan

**Protein Drink Mix (PDM) Vegan** este o modalitate ideală de a crește aportul de proteine pe tot parcursul zilei. Prepară-l cu apă pentru o băutură proteică vegană rapidă și nutritivă, fără zahăr, fără gluten și fără lactoză în mod natural. Sau pur și simplu adaugă-l în shake-ul tău preferat Formula 1 împreună cu apă pentru o masă echilibrată, 100 % vegană.

Fiecare porție conține 22 de vitamine și minerale, inclusiv vitamina D care contribuie la funcționarea normală a sistemului imunitar și vitamina C care contribuie la reducerea oboselei și extenuării. PDM Vegan nu conține coloranți și arome artificiale și este îndulcit cu un îndulcitor din surse naturale din frunze de stevia.

**MOD RECOMANDAT DE UTILIZARE:** Amestecă două măsuri (28 g) de pudră cu 250 ml de apă rece, agită și apoi savurează. Consumă dimineața sau după prânz. Pentru o masă echilibrată vegană și delicioasă, încearcă Protein Drink Mix împreună cu shake-ul tău Formula 1 preferat și apă.

Utilizează acest produs în cadrul unei diete echilibrate și variate, ca parte a unui stil de viață activ și sănătos.

**A se păstra cu capacul închis, într-un loc răcoros și uscat.**

**Se garantează restituiră banilor în termen de 30 de zile.** Acest produs cu o formulă exclusivă este disponibil doar prin intermediul Distribuitorilor Independenți Herbalife Nutrition.

**ATENȚIE:** A nu se depăși cantitatea zilnică recomandată. Suplimentele alimentare sunt destinate să completeze dieta și nu ar trebui folosite pentru a înlocui o dietă variată. A nu se lăsa la îndemâna copiilor mici.

Notificare înregistrată la CRSP Iași, seria AD nr. 3241/19.05.2022.

## Protein Drink Mix Vegan

**Protein Drink Mix (PDM) Vegan** je idealan način da povećate unos proteina tokom dana. Jednostavno ga pomešajte sa vodom za brz i hranljiv veganski proteinski napitak bez šećera i bez glutena koji prirodno ne sadrži laktozu. Ili ga jednostavno dodajte u omiljeni Formula 1 šejk sa vodom ako želite zdrav obrok 100 % prikladan za vegansku ishranu.

Svaka porcija sadrži 22 vitamina i minerala uključujući vitamin D koji doprinosi normalnoj funkciji imunog sistema i vitamin C koji doprinosi smanjenju umora i iscrpljenosti. PDM Vegan ne sadrži veštačke boje i arome i zaslađen je zaslađivačem iz prirodnog izvora iz lista stevije.

**PREPORUČENA UPOTREBA:** Pomešajte dve merice praha (28 g) sa 250 ml hladne vode, protresite i uživajte. Konzumirajte jednu porciju dnevno pre podne ili po podne. Probajte Protein Drink Mix sa omiljenim Formula 1 šejkom i vodom da biste dobili ukusan zdrav obrok prikladan za vegansku ishranu. Ovaj proizvod treba koristiti kao deo uravnotežene i raznovrsne ishrane, u skladu sa zdravim načinom života.

**Čuvati sa zatvorenim poklopcem na hladnom i suvom mestu.**

**Garancija povraćaja novca u roku od 30 dana.** Ovaj ekskluzivno formulisan proizvod je dostupan jedino putem Herbalife Nutrition Nezavisnih Distributera. (Broj i datum upisa u bazu podataka Ministarstva zdravlja RS: 20821/2022 od 28.04.2022. god.)

**UPOZORENJE I NAPOMENA:** Preporučene dnevne doze se ne smeju prekoračiti. Dodaci ishrani predstavljaju dopunu ishrane i ne treba da se koriste kao zamena za raznovrsnu ishranu. Čuvati van domašaja dece.

**HERBALIFE  
NUTRITION**

# Protein Drink Mix Vegan

**Supliment alimentar pe bază de proteine, vegan, fără  
gluten, fără lactoză în mod natural**

**Dodatak ishrani, veganska bezglutenska mešavina za  
proteinski napitak koji prirodno ne sadrži laktozu**

**Bogat în proteine  
Bogat proteinima**

Cu îndulcitor  
(din frunze de stevia)

Sa zaslađivačem  
(iz lista stevije)

cu aromă  
de vanilie

ukus  
vanile



A se consuma, de preferință, înaintea și după masă. A se vedea pe ambalaj  
Serijski broj proizvoda i najbolje upotrebiti do utisnuti su na dnu pakovanja

**GREUTATE NETĂ | NETO KOLIČINA: 560 g e**



## Declarația nutrițională • Hranljive vrednosti

Mărimea porției: 28 g Velicina porcije: 28 g  
Nr. porții într-o cutie: 20 Broj porcija po pakovanju: 20

		Pentru 100 g Na 100 g	28 g per porție cu 250 ml apă	Po porții od 28 g sa 250 ml vode	
Valoare energetică	Energetska vrednost	1630 kJ 388 kcal	456 kJ 109 kcal		
Grăsimi	Masti	9,3 g	2,6 g		
din care: acizi grași saturați	od kojih: zasićene masne kiseline	1,0 g	0,3 g		
Glucide	Ugljeni hidrati	20 g	6 g		
din care: zaharuri	od kojih: šećeri	0,8 g	0,2 g		
Fibre	Vlakna	3,2 g	0,9 g		
Proteine	Proteini	54 g	15 g		
Sare	So	2,0 g	0,6 g		
			% CR*	% CR*	
			% NRV*	% NRV*	
<b>VITAMINE</b>	<b>VITAMINI</b>				
Vitamina A	Vitamin A	777 µg RE	97 %	217 µg RE	27 %
Vitamina D	Vitamin D	6,8 µg	136 %	1,9 µg	38 %
Vitamina E	Vitamin E	16 mg α-TE	136 %	4,6 mg α-TE	38 %
Vitamina C	Vitamin C	109 mg	136 %	30 mg	38 %
Tiamină	Tiamin	1,5 mg	136 %	0,42 mg	38 %
Riboflavină	Riboflavin	2,0 mg	140 %	0,55 mg	39 %
Niacină	Niacin	22 mg NE	136 %	6,1 mg NE	38 %
Vitamina B6	Vitamin B6	1,9 mg	135 %	0,53 mg	38 %
Acid folic	Folna kiselina	271 µg	136 %	76,0 µg	38 %
Vitamina B12	Vitamin B12	3,7 µg	146 %	1,0 µg	41 %
Biotină	Biotin	68 µg	136 %	19 µg	38 %
Acid pantotenic	Pantotenska kiselina	8,1 mg	136 %	2,3 mg	38 %
<b>MINERALE</b>	<b>MINERALI</b>				
Potaslu	Kalijum	2178 mg	109 %	610 mg	30 %
Clorură	Hlorid	1200 mg	150 %	336 mg	42 %
Calciu	Kalcijum	1163 mg	145 %	326 mg	41 %
Fosfor	Fosfor	950 mg	136 %	266 mg	38 %
Zinc	Cink	6,8 mg	68 %	1,9 mg	19 %
Cupru	Bakar	1,4 mg	136 %	0,38 mg	38 %
Mangan	Mangan	3,4 mg	168 %	0,94 mg	47 %
Seleniu	Selen	90 µg	164 %	25 µg	46 %
Molibden	Molibden	130 µg	260 %	36 µg	73 %
Iod	Jod	204 µg	136 %	57,0 µg	38 %

\* Consumul de referință • Nutritivne referentne vrednosti

**INGREDIENTE:** Izolat proteic din **sola**, amestec de minerale și vitamine (citrat de potasiu, clorură de potasiu, citrat de calciu, fosfat de calciu, vitamina C (acid L-ascorbic), vitamina E (acetat de DL-alfa-tocoferil), vitamina A (beta-caroten), niacină (nicotinamidă), citrat de zinc, acid pantotenic (D-pantotenat de calciu), biotină (D-biotină), selenit de sodiu, carbonat de mangan, vitamina B12 (ciancobalamină), vitamina D (colecalfiferol), acid folic (acid pteroilmonoglutamic), vitamina B6 (clorhidrat de piridoxină), iodură de potasiu, riboflavină, tiamină (mononitrat de tiamină), citrat de cupru), maltodextrină, ulei de floarea-soarelui, arome naturale, emulsifiant (lecitină din **sola**), agenți de îngroșare (gumă de xantan, gumă de guar), clorură de sodiu, îndulcitor (glicozide steviolice din stevia). Indicații alergologice: pentru alergen, verificați ingredientele scrise **Îngroșat**.

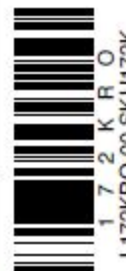
**SASTOICI:** Izolat proteina iz **soje**, meșavina sa vitaminima i mineralima (kalijum-citrat, kalijum-hlorid, kalcijum-citrat, kalcijum-fosfat, L-askorbinska kiselina (vit. C), DL-alfa-tokoferilacetat (vit. E), beta-karoten (vit. A), nikotinamid (niacin), cink-citrat, kalcijum-D-pantotenat (pantotenska kiselina), D-biotin (biotin), natrijum-selenit, mangan-karbonat, cijanokobalamin (vit. B12), holekalfiferol (vit. D), pteroilmonoglutaminska kiselina (folna kiselina), piridoksin-hidrohlorid (vit. B6), kalijum-iodid, riboflavin (vit. B2), tiamin-mononitrat (vit. B1), bakar (II)-citrat, maltodekstrin, suncokretovo ulje, prirodne arome, emulgator (**soja** lecitin), zgušnjivači (ksantan guma, guar guma), natrijum-hlorid, zaslađivač (steviol glikozidi iz stevije). Za alergene: pogledajte sastojke otisnute **masnim slovima**.

Distributor • Proizvedeno za: HERBALIFE INTERNATIONAL LUXEMBOURG S.à R.L., 16 Avenue de la Gare, L-1610 Luxembourg  
Reprezentat în România de: HERBALIFE RO S.R.L., Strada Arhitect Louis Blanc nr. 1, etaj 1, sector 1, București, România, cod poștal 011751  
SR: Proizvođač: Fine Foods NTM S.p.A., Via Berlino 39, 24040 Zingonia-Verdellino, Bergamo, Italija

Uvezeno iz: Hrvatske

Uvoznik: MST International d.o.o., Milutina Milankovića 11B, 11070 Novi Beograd, Republika Srbija

©2023 HERBALIFE NUTRITION



1 7 2 K R O  
L172KRO-00 SKU172K