



2 6 0 0 N O
L2600NO-03 SKU2600

Kosttilskudd med protein, vitaminer og mineraler

Protein Drink Mix er en optimal måte å supplere proteininntaket i løpet av dagen. Blandes med kaldt vann for en rask og næringsrik drikk med protein, vitaminer og mineraler. Eller hvorfor ikke legge den til din favorittdrink (kald) for en god smaksdrink med ekstra protein?

- Høyt proteininnhold
- For et raskt proteintilskudd
- Egnet for vegetarianere

Protein Drink Mix gir 108 kcal per porsjon og 15 g høykvalitets protein for å bidra til vekst i muskelmasse. Hver porsjon gir også 22 vitaminer og mineraler for å hjelpe deg med å supplere kostholdet ditt, inkludert B-vitaminer (tiamin, riboflavin og vitamin B12) og kobber bidrar til normal energiomsetning, samt sink og mangan som bidrar til å beskytte cellene mot oksidativt stress.

ANBEFALT BRUK: Nyt Protein Drink Mix 1-2 ganger i løpet av dagen. Bland 2 spiseskjeer (28 g) pulver med 250 ml kaldt vann og nyt. Nyt dette produktet som en del av et balansert og variert kosthold sammen med en aktiv livsstil.

Rask og enkel å tilberede



Oppbevares tørt og kjølig med lokket på.

30 dagers returret med pengene tilbake. Dette produktet er spesielt sammensatt for Herbalife Nutrition og er kun tilgjengelig fra deres selvstendige distributører.

MERK: Overskrid ikke anbefalt inntak. Kosttilskudd er ment som tilskudd til maten, og skal ikke erstatte et variert kosthold. Oppbevares utilgjengelig for små barn.

Partinummer og best før: Se bunnen av beholderen

NETTOVEKT: 588 g e



Protein Drink Mix

Kosttilskudd med protein, vitaminer og mineraler

Med søtstoff

vanilla
flavor



Næringsverdi

Porsjon: 28 g
Porsjoner pr. boks: 21

Pr. maksimum
døgdose
(2 porsjoner
ferdig produkt)*

	Pr. 100 g	
Energi	1633 kJ 387 kcal	914 kJ 216 kcal
Fett	8,2 g	4,6 g
hvorav: mettet fett	1,1 g	0,6 g
Karbohydrat	24 g	14 g
hvorav: sukker	0,9 g	0,6 g
Kostfiber	1,3 g	0,8 g
Protein	53 g	30 g
Salt	2,6 g	1,4 g

VITAMINER	% RI**	% RI**
Vitamin A	1086 µg RE 136 %	608 µg RE 76 %
Vitamin D	6,8 µg 136 %	3,8 µg 76 %
Vitamin E	12 mg α-TE 100 %	6,8 mg α-TE 56 %
Vitamin C	109 mg 136 %	60 mg 76 %
Tiamin	1,5 mg 136 %	0,84 mg 76 %
Riboflavin	1,9 mg 136 %	1,06 mg 76 %
Niacin	22 mg NE 138 %	12,2 mg NE 76 %
Vitamin B6	1,9 mg 136 %	1,06 mg 76 %
Folinsyre	271 µg 136 %	152 µg 76 %
Vitamin B12	3,4 µg 136 %	1,9 µg 76 %
Biotin	68 µg 136 %	38 µg 76 %
Pantotensyre	8,1 mg 135 %	4,6 mg 76 %

MINERALER	% RI**	% RI**
Klorid	1591 mg 199 %	890 mg 112 %
Kalsium	746 mg 93 %	418 mg 52 %
Fosfor	1018 mg 145 %	570 mg 82 %
Magnesium	509 mg 136 %	286 mg 76 %
Sink	14 mg 140 %	7,6 mg 76 %
Kobber	1,4 mg 140 %	0,76 mg 76 %
Mangan	2,7 mg 135 %	1,52 mg 76 %
Selen	75 µg 136 %	42 µg 76 %
Molybden	151 µg 302 %	84 µg 168 %
Jod	204 µg 136 %	114 µg 76 %

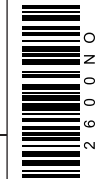
* Ferdig produkt = 28 g porsjon med 250 ml vann

** Referanseinntak

INGREDIENSER: Soyaproteinisolat (47 %), maltodekstrin, kalsiumkaseinat (melk), fløteerstatning (solsikkeolje, maltodekstrin, natriumkaseinat (melk)), aromaer, magnesiumfosfat, emulgator (soyalecitin), natriumklorid, kaliumklorid, fortykningsmidler (guarkjernemel, xantangummi), kalsiumfosfat, magnesiumoksid, søtstoff (sukralose), L-askorbinsyre, betakaroten, DL-alfa-tokoferylacetat, nikotinamid, sinkoksid, kalsium-D-pantotenat, mangankarbonat, antiklumpemiddel (silisiumdioksid), cyanokobalamin, kolekalciferol, pyridoksinhydroklorid, tiaminhydroklorid, riboflavin, kobbersitrat, pteroylmonoglutaminsyre, kaliumjodid, natriumselenitt, D-biotin. Allergiråd: Se ingredienser med **uthevet** tekst.

Importert og distribuert av: HERBALIFE INTERNATIONAL LUXEMBOURG S.à R.L.
c/o HERBALIFE NORWAY PRODUCTS AS
Fornbeuveien 46-48, 1366 Lysaker

©2020 HERBALIFE NUTRITION



2 6 0 0 N O
L2600NO-03 SKU2600



CLIENT	BRAND	DATE
FINE FOODS	HERBALIFE	04/06/2020
INTERNAL ORDER	PROJECT	OPERATOR
20-00009	HERBA	IVIZ

ITEM CODE	DESCRIPTION
LPR2600NO-03	Protein Drink Mix NO

(1) Cyan	(2) Magenta	(3) Yellow	(4) Black	(5) PANTONE 368 C	Cutter
2 5 25	2 5 25	2 5 25	2 5 25	2 5 25	
50 75 100	50 75 100	50 75 100	50 75 100	50 75 100	

Linea continua: / Continuous line: ——— linea taglio/fustella - diecut/keyline
Linea tratteggiata: / Hatched line: - - - area contenimento testi/grafismi - limit from cutting line for text areas and graphic elements
Tacche colore: Simulazione di pantoni. Per la stampa verrà seguita la tacca della scala pantoni certificata se non diversamente specificato.
Approvazione: L'approvazione della presente prova vale per grafica (testi, disegni, formati ecc.) e per immagini in quadricromia. Viappiani Printing S.R.L. non effettua alcuna correzione/ridigitazione sui codici a barre ricevuti. In caso di codici a barre fuori standard non verrà effettuata alcuna prova di leggibilità. Si intendono accettati il contenuto e le dimensione di testi / loghi / simboli in relazione alle legislazioni applicabili nel settore.

Printing colour references: list of colours used for printing. Simulation of Pantone colours. During printing the target will be the Certified Pantone Reference.
Approval: Approval of this proof is valid for graphics (text, illustrations, size, etc) and for process-colour images. Viappiani Printing S.R.L. does not perform any amendments/retyping on the barcodes received. In case of barcodes beyond the standards no controls on readability will be made.
By your acceptance all following feature are approved: content / logos / symbols and representatives related to regulations applicable in the market.

Approvato da /
Customer's Approval _____

Data: /
Date: _____